



お見積依頼（無料）

ご注文依頼

お問い合わせ

※上記いずれかにチェックお願いいたします。

依頼日

年 月 日

ご担当者名			
御社名（施設名）			
ご住所	〒 _____		
電話番号		FAX 番号	
お支払い方法	<input type="radio"/> 前払い（銀行振込） <input type="radio"/> 代金引換		
その他			

品番	品名	色	ハトメ	番号	数量	番号記入欄
			S L EH	有 無		
			S L EH	有 無		

例) ② キーオメイト RV 型 レッド (EH) (有) 3 1 001 ~ 030、077

恐れ入りますが、ご確認の上お送り下さいませ。



トータル・インテリア

株式会社 大地創工

神奈川県横浜市港北区樽町 2-8-42
網島南パークホームズ 2 番館 205

① キーオメイト FV 型 (ハトメ付、塩化ビニール樹脂)



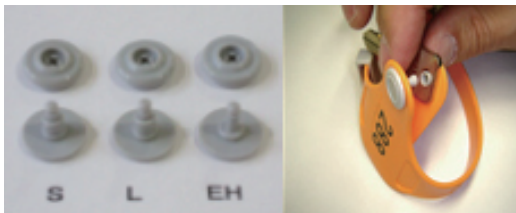
- 色
- ブルー
 - レッド
 - グリーン
 - オレンジ
 - イエロー
 - グレー

② キーオメイト RV 型 (ハトメ付、塩化ビニール樹脂)



- 色
- ブルー
 - レッド
 - グリーン
 - オレンジ
 - イエロー
 - グレー

③ ハトメ ————— 20組からご注文承ります。



ハトメサイズ

- S型
- L型
- EH型

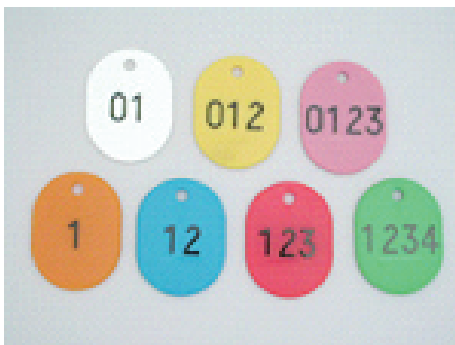
キー穴径

- 5 mm以上
- 5 mm以上
- 2. 8 mm以上

キー板厚

- 2. 5 mm以下
- 3. 4 mm以下
- 2. 5 mm以下

④ 小判札 (キーリング付)



- 色
- ホワイト
 - イエロー
 - ピンク
 - オレンジ
 - ブルー
 - レッド
 - グリーン

⑤ ナンバーバンド



- 色
- ブルー
 - イエロー
 - レッド
 - オレンジ
 - グレー
 - グリーン

⑥ ロッキーホルダー DX 型 (リング付) 施設名入り 単位10枚から



- 色
- ゴールド
 - シルバー
 - ジャスティグレー

⑦ ロッキーホルダー S 型 (リング付) 単位10枚から



- 色
- ホワイト
 - イエロー
 - グリーン
 - ピンク
 - ブルー
 - オレンジ
 - レッド



0557-52-3575

FAX



045-546-3867

電話



トータル・インテリア

株式会社 大地創工

神奈川県横浜市港北区樽町 2-8-42
網島南パークホームズ式番館 205